

OVER 30 YEARS WORLDWIDE



THE LUXURY OF PURE NATURE

*EST*



## ČESTITAMO

Z nakupom sistema za čiščenje zraka in prostorov HYLE ste napravili pomemben korak k izboljšanju vašega počutja in zdravja. Seznanili se boste s številnimi prednostmi uporabe vodnega filtra. Z redno uporabo Hyle boste zmanjšali količino prahu v zraku vašega stanovanja.

Mnogo ljudi takšnega načina čiščenja zraka in prostorov še ne pozna. Vaše priporočilo prijateljem in sorodnikom lahko omogoči, da bodo tudi oni spoznali prednosti tega edinstvenega sistema.

Janež Pogačar  
HYLA d.o.o.

Wilfried Metzger  
HYLA International  
GmbH & Co. KG

Naš cilj je ustvariti samo najboljše za svoje kupce po vsem svetu. To dosegamo s stalnimi inovacijami, raziskavami trga in razvojem. HYLE združuje v prihodnost usmerjeno tehnologijo, vrhunsko kvaliteto, prijaznost do okolja in varnost pri uporabi izdelka, ki temelji na naši po vsem svetu patentirani tehnologiji centrifugalnega separatorja.

Zahvaljujemo se vam za vaše izkazano zaupanje v naš izdelek in podjetje.





# DOBRODOŠLI V DRUŽINI HYLE!

---

Sistem HYLE – slovenski izdelek – prodajamo po vsem svetu že 30 let. Ljudje nenehno preizkušajo najrazličnejše načine in metode vzdrževanja čistoče v svojem domu.

Z nakupom Hyle ste na pravi poti k rešitvi tega problema, hkrati pa ste postali član mednarodne družine uporabnikov Hyle.

Z našim edinstvenim izdelkom želimo zadovoljiti vsakogar in mu biti na voljo vsak trenutek. Vsi vemo, kako pomemben je kakovosten in zanesljiv servis. Pokličite nas, če imate kakršnokoli vprašanje v zvezi z vašo Hyle. Z veseljem vam bomo pomagali.

**Želimo vam veliko zadovoljstva  
in veselja s Hyle!**

HYLE – DOŽIVETJE DIHANJA!



## NARAVA V VAŠEM DOMU

---

Vsak dan se soočamo s pretresljivimi novicami o našem okolju. Odmiranje gozdov, onesnaževanje okolja, smog in ozonske luknje so samo nekatere izmed njih.

Posledice teh dejstev so novi in vedno hujši zdravstveni problemi. Ogroženi so predvsem naši otroci. Alergije in astma niso več nobena redkost in prizadenejo že vsakega tretjega otroka. Niti odrasli ne vemo več, koliko časa se bo naš imunski sistem še lahko upiral posledicam onesnaženega okolja.

Zaskrbljeni nad onesnaževanjem poskušamo zagotoviti našim otrokom in nam samim le najboljše.

Z nakupom Hyle ste napravili pomemben korak k izboljšanju kakovosti življenja in zdravja v vašem domu. Na onesnaževanje zunaj vašega doma žal ne morete bistveno vplivati, lahko pa veliko naredite za okolje znotraj vašega doma.

HYLE – DOŽIVETJE DIHANJA!



## KAKOVOST ŽIVLJENJA

---

Čistoča je zelo pomembna za uporabnike Hyle! Predstavlja kvaliteto življenja, ki jo HYLE zagotavlja po vsem svetu in tudi pri vas doma.

Ustvarite si prijetno naravno okolje v svojem domu in uživajte v njem!

HYLE – DOŽIVETJE DIHANJA!



## CILJI IN ŽELJE

---

Vsakdo izmed nas ima cilje in želje! Za njihovo izpolnitev je potrebno izbrati nove poti.

Z izbiro Hyle ste izkazali zaupanje v inovativen in edinstven izdelek, in s tem tudi v podjetje HYLE! Morda je bil to korak na novi poti.

HYLE vam omogoča doseganje vaših ciljev in uresničenje vaših želja. Za podrobne informacije o družini HYLE se obrnite na najbližjega zastopnika.

HYLE – DOŽIVETJE DIHANJA!

# VISOKA TEHNOLOGIJA



Sistem filtriranja HYLA EST temelji na osupljivem naravnem pojavu – gejzirju. Vsesani zrak skupaj s prašnimi delci ustvari navzgor, proti separatorju, usmerjen tok vode – HYLA gejzir. Na ta način se s pomočjo separatorja prašni delci ujamejo v vodo, kar zagotavlja učinkovito čiščenje zraka.

Edinstvena mednarodno patentno zaščitena tehnična rešitev centrifugalnega separatorja zagotavlja, da je HYLA vrhunski izdelek.



Samo visoka kvaliteta materialov in proizvodnje (ISO 9001) zagotavlja izdelek z dolgo življenjsko dobo in zanesljivostjo. HYLA izpolnjuje svetovne standarde kakovosti, kot so na primer SIQ, SEV, UL, CSA, KTC, CCC, EAC in ENEC.

HYLA je sinonim za kvaliteto in zaupanje. O garancijskih pogojih se posvetujte z vašim zastopnikom.



Ljubljana | SLOVENIJA



**HYLA d.o.o.**  
PROIZVODNJA IN RAZVOJ

**HYLA INTERNATIONAL  
GMBH & CO. KG**  
MEDNARODNI PRODAJNI CENTER



Filderstadt | NEMČIJA





## HYLA – SKRB ZA UPORABNIKE

---

Zadovoljni uporabniki so temelj našega prodajnega uspeha. Za nas je pomembno, da ste z izdelkom zadovoljni. Če imate kakršnakoli vprašanja v zvezi z delovanjem ali možnostmi uporabe vaše Hyle, vas prosimo, da pokličete vašega prodajnega zastopnika. Za tehnično pomoč se obrnite

na podjetje HYLA d.o.o.. Vaši zahtevi bomo lažje ustregli, če boste imeli pri sebi garancijski list s serijsko številko izdelka.

Vprašanja lahko zastavite tudi preko elektronske pošte na naši spletni strani: [www.hyla.com](http://www.hyla.com)



## NAVODILO ZA UPORABO HYLA EST



# HYLA EST SISTEM ZA ČIŠČENJE ZRAKA IN PROSTOROV

HYLA EST deluje na edinstvenem principu vodnega filtra s centrifugalnim separatorjem in ne potrebuje dodatnih filtrov.

Sistem za čiščenje zraka in prostorov **HYLA** je namenjen za:

- čiščenje zraka v prostoru
- običajno sesanje prahu v stanovanju
- globinsko sesanje z elektro krtačo (dodatni pribor)
- mokro sesanje
- pranje gladkih tal, tekstilnih talnih oblog in oblazinjenega pohištva z dodatnim priborom za mokro čiščenje

#### TEHNIČNI PODATKI:

napetost	220 – 240 V, 50/60 Hz
moč	200 W – čiščenje zraka, 730 W – sesanje
elektro krtača	150 W
max. pretok zraka	2,5 m <sup>3</sup> /min
količina vode v posodi	4 l (do oznake na posodi)
glasnost	75 – 78 dB

# VARNOSTNA OPOZORILA

**Prosimo, preberite vsa navodila pred uporabo HYLA EST sistema za čiščenje zraka in prostorov.**

**Pri uporabi katerekoli električne naprave je potrebno slediti osnovnim varnostnim opozorilom, vključno z naslednjimi:**

- pred vsakim razstavljanjem sistema za čiščenje zraka in prostorov HYLA izvlecite vtič iz omrežne vtičnice
- sistem ni primeren za uporabo na prostem
- sistem uporabljajte samo v skladu s temi navodili; uporabljajte samo pribor, priporočen s strani proizvajalca
- sistema ne uporabljajte, če ima poškodovan priključni kabel ali vtič; če vaša HYLA ne deluje brezhibno, vam je padla po tleh, bila nekaj časa na prostem ali vam je padla v vodo, jo prosimo pripeljite na servis

- sistema ne vlecite za priključni kabel; priključnega kabla ne pripirajte med vrata ter ga ne vlecite okoli ostrih robov; ne vlecite sistema čez priključni kabel ter ga ne puščajte v bližini vročih predmetov
- ne izklaplajte sistema z vlečenjem priključnega kabla, temveč primite za vtič
- pri rokovanju s priključnim kablom je potrebno vedno imeti suhe roke
- lase, ohlapna oblačila, prste in vse dele telesa je potrebno držati stran od odprtih in premikajočih se delov sistema
- pred izklopom sistema iz električnega omrežja izklopite glavno stikalo
- pri čiščenju stopnic bodite še posebej previdni
- sesanje vnetljivih in gorljivih snovi, kot je na primer bencin ali na področjih kjer so le-te lahko prisotne, ni dovoljeno
- sistem za čiščenje zraka in prostorov HYLA je opremljen z dvojno izolacijo; uporabljajte samo originalne nadomestne dele
- sesanje brez vode ni dovoljeno

- sesanje gorljivih snovi kot so cigarete, vžigalice ali vroč pepel ni dovoljeno
- sistem za čiščenje zraka in prostorov HYLA ni namenjen za sesanje velikih količin mineralnega prahu
- sistem za čiščenje zraka in prostorov HYLA je namenjen za uporabo v gospodinjstvu in ni primeren za profesionalno rabo
- elektro krtače ne smemo uporabljati na mokrih površinah ali na prostem
- otroci mlajši od 8 let in osebe z zmanjšano fizično ali mentalno sposobnostjo oz. s pomanjkanjem izkušenj in znanja ne smejo uporabljati sistema, razen če so pod nadzorom odgovorne osebe ali poučene o njegovi varni uporabi in nevarnostih uporabe sistema
- otroci se ne smejo igrati z aparatom
- otroci ne smejo čistiti in vzdrževati sistema brez nadzora odgovorne osebe
- če je priključni kabel poškodovan, ga mora zamenjati proizvajalec, pooblaščen servisier oziroma enakovredno usposobljene osebe, da se izognemo nevarnosti
- vedno izklopite sistem pred vklopom ali izklopom elektro krtače
- sistem uporabljajte pazljivo



**Opozorilo:** elektro sesalna cev ima vgrajene električne priključke

- ne uporabljajte te cevi za sesanje vode
- ne potopite cevi v vodo med čiščenjem
- sesalno cev je potrebno redno pregledovati in je ni dovoljeno uporabljati, če je poškodovana

**Opozorilo:** če v daljinec vstavite baterijo napačne vrste, je možna nevarnost eksplozije. Izrabljene baterije odstranite v skladu z navodili.

**NAVODILO SHRANITE.**



## IZJAVA O SKLADNOSTI

Proizvajalec: HYL A d.o.o.  
Brnčičeva ulica 47  
1231 LJUBLJANA-ČRNUČE  
SLOVENIJA

Izdelek: **HYLA SISTEM ZA ČIŠČENJE ZRAKA IN PROSTOROV**  
Model: **HYLA EST**

Izdelek ustreza naslednjim direktivam:

**2004/108/EC – Elektromagnetna združljivost (EMC)**

**2014/35/EC – Niskonapetostna direktiva (LVD)**

Enotni standardi, ki se uporabljajo za preverjanje skladnosti z direktivami:

### EMC

EN 55014-1  
EN 55014-2  
EN 61000-3-2  
EN 61000-3-3

### LVD

EN 60335-1  
EN 60335-2-2  
EN 62233

Ljubljana, 14. 09. 2019  
Odgovorna oseba  
proizvajalca HYL A d.o.o.:

Janez Pogačar

Pri nedovoljenem spreminjanju izdelka ta izjava izgubi svojo veljavnost in garancijska obveznost preneha veljati.



# HYLA EST

## SESTAVNI DELI

1. sesalna glava z EST Defender separatorjem
2. posoda za vodo
3. podstavek



1



2



3

## PRIPRAVA ZA UPORABO

- v posodo nalijemo vodo do višine, ki jo določa merilo na posodi in gejzirski cevi (4 litre)
- z ročajem posode pritrdimo sesalno glavo na posodo za vodo



WATER TO THIS LEVEL

## ČIŠČENJE ZRAKA V PROSTORU

Moč motorja je zmanjšana na optimalen pretok zraka in manjšo glasnost. Uporabite dušilec hrupa. Po želji dodajte v vodo nekaj kapljic dišave. Uporabljajte samo dišave, ki se ne penijo.



## DIŠAVE HYL A

Izbirate lahko med osmimi različnimi vonji: sivka, smreka, limona, evkaliptus, vanilija-jagoda, everest, eksotik in meta.

Dišave so na voljo posamično (90 ml) in v dveh različnih kompletih dišav (4 x 90 ml).



Komplet dišav (4 x 90 ml)  
sivka | smreka | limona | evkaliptus



Komplet dišav (4 x 90 ml)  
vanilija-jagoda | everest | eksotik | meta

## HYLA PRIBOR

1. gibka cev z držalom
2. trda cev EST (2 kosa)
3. ozka šoba
4. modularna šoba
5. krtačka za obleko EST
6. krtačka za pohištvo EST
7. univerzalna krtačka
8. pihalna šoba EST



# VENTUS EST KOMPLET Z ELEKTRO KRTAČO

- elektro krtača
- gibka elektro cev EST z daljinskim upravljalnikom
- trda elektro cev EST (2 kosa)



# GLOBINSKO ČIŠČENJE TEKSTILNIH TALNIH OBLOG Z ELEKTRO KRTAČO

Pred priklopom ali odklopom elektro krtače je potrebno vedno izključiti glavno stikalo na Hyli. Elektro krtačo povežemo preko trdih elektro cevi z gibko elektro cevjo, to pa priključimo s konektorjem na sesalno glavo. Ko vključimo glavno stikalo, se vključi tudi elektro krtača. Za delovanje je potrebno krtačo prestaviti iz parkirnega položaja s pritiskom na gumb na levi strani krtače. Prižge se zelena luč na krtači. Uporabite lahko tudi daljinski upravljalnik za vklop in izklop elektro krtače in Hyle.

#### Vzdrževanje:

- izklopimo glavno stikalo in odklopimo krtačo od sesalne cevi
- če se na vrtljivi ščetki naberejo nitke, jih je treba očistiti tako, da jih porežemo s škarjami in jih posesamo s pomočjo ozke šobe



#### OPOZORILA:

Elektro krtača je namenjena samo za suho sesanje. Prepovedano je sesanje tekočin in mokrih površin. Ne smemo je uporabljati na prostem. Pri preobremenitvi varnostno toplotno stikalo prekine delovanje krtače. Prižge se rdeča luč na krtači. V takem primeru izklopimo glavno stikalo in odklopimo konektor gibke elektro cevi od sesalne glave, ter odstranimo vzrok preobremenitve. Po nekaj minutah lahko krtačo ponovno priključimo. Pri tem pazimo, da vrtljiva ščetka ne pride v stik z lasmi, prsti ali deli obleke.



# GLOBINSKO SESANJE OBLAZINJENEGA POHIŠTVA

## Z MALO ELEKTRO KRTAČO (DODATNI PRIBOR)

Mala elektro krtača je namenjena za zahtevnejše globinsko sesanje vzmetnic in oblazinjenega pohištva. Sesanje tekočin in mokrih površin z malo elektro krtačo ni dovoljeno. Priključite jo na gibko elektro cev.

### Vzdrževanje:

- izklopimo glavno stikalo in odklopimo krtačo od sesalne cevi
- če se na vrtljivi ščetki naberejo nitke, jih je treba očistiti tako, da jih porežemo s škarjami in jih posesamo s pomočjo ozke šobe



# SUHO SESANJE

## Z UNIVERZALNO KRTAČO

Univerzalna krtača je namenjena za sesanje gladkih tal in tekstilnih talnih oblog. Ni namenjena za sesanje tekočin in mokrih površin.



# MOKRO SESANJE

- **elektro krtače, male turbo krtače in univerzalne krtače ne uporabljajte za sesanje mokrih površin**
- v posodo za vodo nalijte približno 1 liter vode
- pri sesanju večjih količin vode morate paziti, da ne presežete dovoljene gladine v posodi

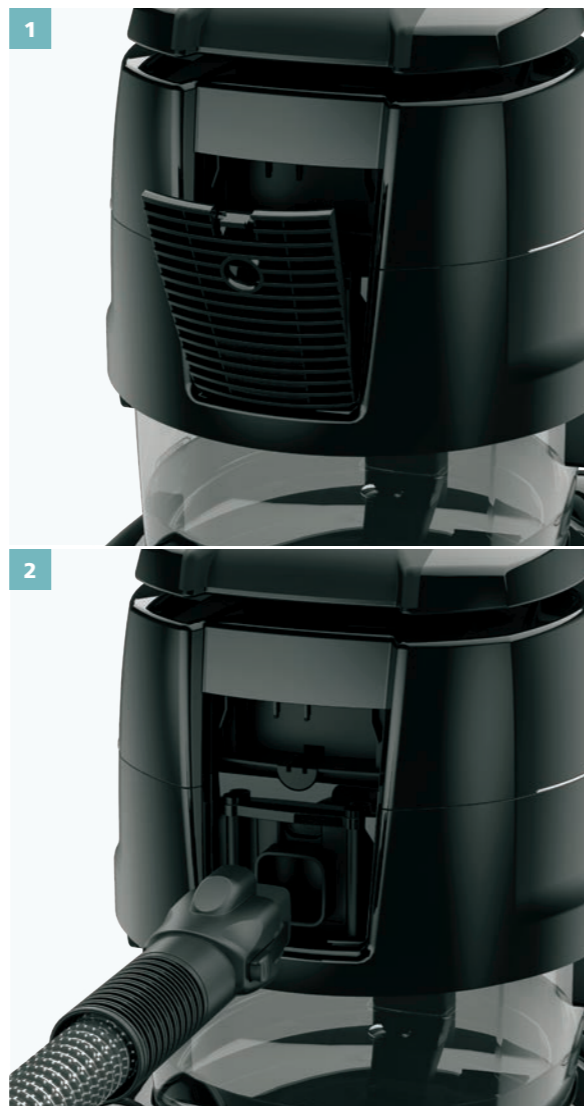
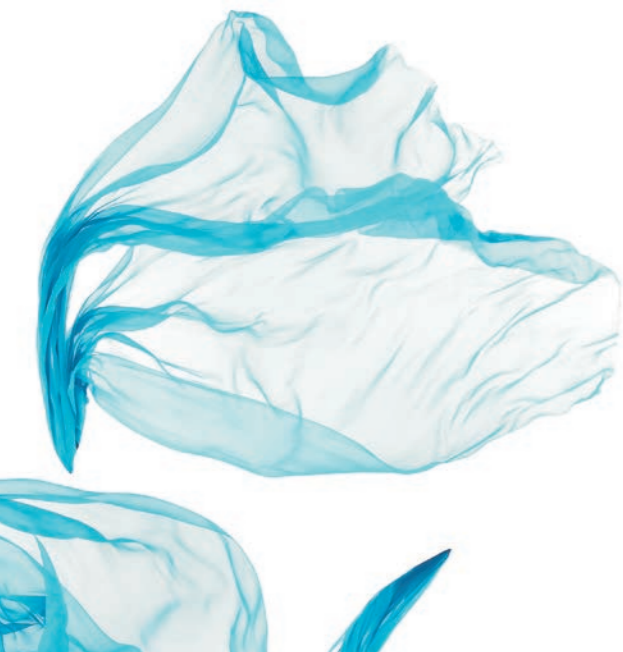


### OPOZORILO:

Prepovedano je sesanje vnetljivih tekočin!

## PIHANJE

- snemite rešetko z izpušne odprtine
- za pihanje s polno močjo vklopite Hylo, povežite gibko cev s sesalno odprtino in jo nato prestavite na izpušno odprtino



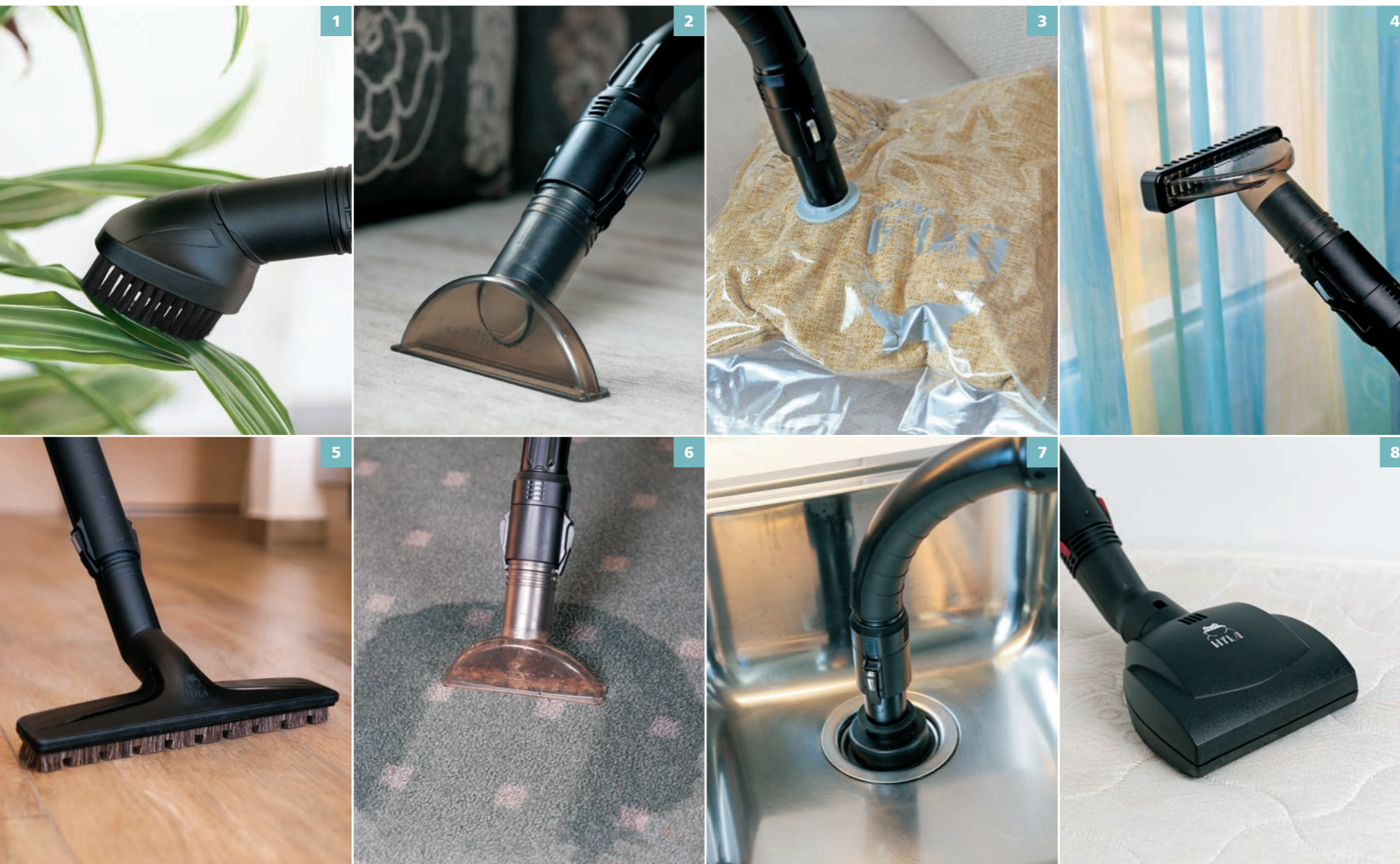
## PO VSAKI UPORABI

1. izvlečemo vtič iz omrežne vtičnice
2. takoj po uporabi odlijemo umazano vodo in posodo očistimo z čisto vodo, temperatura vode naj ne presega 50 °C
3. posoda za vodo ni primerna za pranje v pomivalnem stroju
4. sesalno glavo očistimo z mokro krpo; spiranje sesalne glave z vodo ni dovoljeno
5. priporočen način shranjevanja je z ročajem obrnjenim nazaj, kar omogoča, da se bo HYLEA po uporabi posušila

### OPOZORILA:

- preden snamete sesalno glavo s posode, izvlecite vtič iz omrežne vtičnice
- ne uporabljajte sistema HYLEA brez vode
- HYLEA ni primerna za sesanje večjih količin mineralnega prahu
- ne sesajte vnetljivih tekočin





## DODATNE MOŽNOSTI UPORABE

1. sesanje prahu z rastlin
2. čiščenje oblazinjenega pohištva in avtomobilskih sedežev
3. vakuumiranje vzmetnic, odej in blazin
4. sesanje prahu z zaves
5. sesanje prahu na občutljivih talnih površinah
6. mokro čiščenje tekstilnih talnih oblog
7. čiščenje odtokov
8. globinsko čiščenje vzmetnic



1



2



3



4



5



6



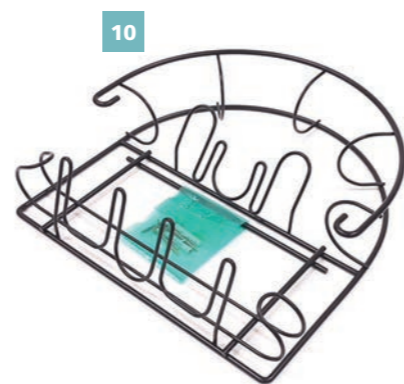
7



8



9



10



11

## DODATNI PRIBOR HYLEA

1. mala elektro krtača
2. pihalna šoba EST set
3. ščetka za radiatorje
4. krtača za prah EST
5. pršilna krtača za tla EST s krpo
6. držalo krpe in komplet krp
7. ščetke za konje
8. vreče za vakuumiranje
9. vreče za vakuumiranje z zadrگو
10. obešalnik za pribor
11. komplet za čiščenje oken  
(čistilnik oken, cev za čistilnik oken,  
univerzalno čistilo in krpa iz mikrovlaken)

## HYLA SANITIZER

HYLA Sanitizer (500 ml) je sredstvo, posebej zasnovano za uporabo s sistemom HYL A ter napravo HYL A AERA. Dodajte HYL A Sanitizer v posodo za vodo naprave HYL A ali HYL A AERA in tako osvežite zrak in nevtralizirajte neprijetne vonjave. Lahko pa ga s krpo iz mikrovlakn HYL A preprosto nanese te neposredno na površine.



## HYLA OSVEŽILEC ZRAKA AERA

Nova HYL A AERA združuje sodobno tehnologijo in naravno svežino zraka. HYL A AERA je naprava, ki jo upravljamo prek aplikacije. Za delovanje pa uporablja vodo, ki zrak v prostorih osveži in odišavi z naravnimi esencami. Ob tem vam HYL A AERA ponuja tudi svetlobne učinke. Za več informacij stopite v stik s pooblaščenim Hylinim predstavnikom.



## HYLA NATURAL CARE

Za izboljšanje vašega počutja in zagotavljanje optimalne funkcionalnosti sistema HYL A in dodatkov priporočamo izključno uporabo izdelkov HYL A.

### PERSONAL CARE SET

Naravna nega za vaše telo. Izdelano iz evkaliptusa, sivke, aloe vere, mete in olivnega olja. Brez alergenov. Veganom prijazno.

### NATURAL BALSAMIC ESSENCES

100% naravno. Uporabljajte samo originalna in odobrena eterična olja (meta, sivka, smreka ali evkaliptus, pomaranča, limona).

### HYLA SANE 50 ML

Čisti in neguje kožo vaših rok. Izdelano izključno iz naravnih sestavin.

### AQUA FRESH

Potrjeno deluje antibakterijsko. Nevtralizira neprijetne vonjave.



Set za osebno nego (Balzam za lase 200 ml, Šampon 200 ml, Krema za roke 50 ml, Deodorant 50 ml, Gel za prhanje 200 ml, Mleko za telo 200 ml)



Naravne balzamične esence 3 x 20 ml



HYLA Sane 50 ml



Aqua Fresh 200 ml

# NIMBUS EST PRIBOR ZA MOKRO ČIŠČENJE

## DODATNI PRIBOR

Pribor za mokro čiščenje je namenjen izključno za uporabo skupaj s sistemom za čiščenje zraka in prostorov HYLA EST.

Pribor za mokro čiščenje omogoča:

- mokro čiščenje vseh vrst gladkih talnih oblog (keramične ploščice, PVC talne obloge, naravni in umetni kamen)
- mokro čiščenje vseh vrst tekstilnih talnih oblog (preproge, tapisom in itison)
- mokro čiščenje oblazinjenega pohištva in avtomobilskih sedežev
- pršenje

### Tehnični podatki:

- prostornina posode NIMBUS: 3,5 l
- s polno posodo vode lahko očistimo:
  - 15 do 25 m<sup>2</sup> gladkih tal
  - 3 do 8 m<sup>2</sup> tekstilnih talnih oblog
- vodi za mokro čiščenje lahko dodamo 20 do 40 ml ustreznega čistila HYLA



# NIMBUS EST PRIBOR ZA MOKRO ČIŠČENJE

## SESTAVNI DELI

1. posoda NIMBUS
2. gibka vodna cev z držalom in ventilom
3. vodna šoba za gladka tla EST
4. vodna šoba za preproge EST
5. vodna šoba za oblazinjeno pohištvo EST
6. NIMBUS pršilna šoba
7. čistilo HYLEA za gladka tla (0,5 litra)
8. čistilo HYLEA za preproge in oblazinjeno pohištvo (0,5 litra)
9. trda vodna cev EST (2 kosa)



## PRIPRAVA ZA UPORABO

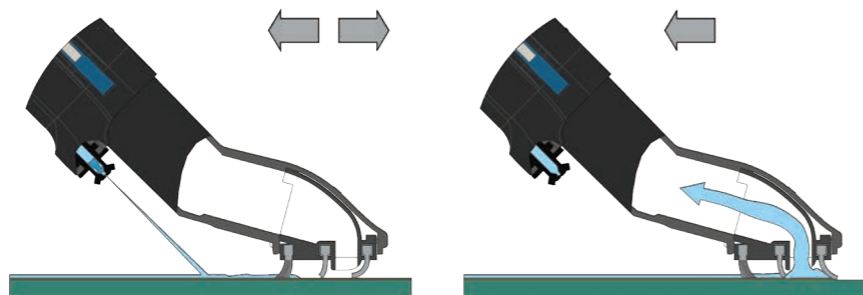
- v posodo NIMBUS natočimo 3,5 l mlačne vode (max 40 °C), ki ji lahko dodamo ustrezno čistilo HYLEA: za normalno uporabo 20 ml (dva zamaška), za bolj umazane površine pa 40 ml (štiri zamaške) čistila HYLEA
- v spodnjo posodo sistema HYLEA nalijemo približno 1 l vode
- odstranimo izpušno rešetko in posodo NIMBUS postavimo na sesalno glavo
- sesalno cev priključimo na HYLEA sesalno glavo, cevko za dovod vode pa na priključek posode NIMBUS
- po koncu uporabe izpraznite NIMBUS posodo za vodo



## MOKRO ČIŠČENJE GLADKIH TAL

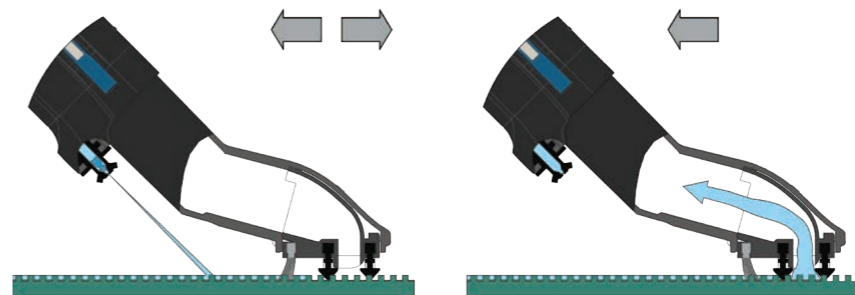
- sesalno šobo priključimo na vodno sesalno cev
- vklopimo stikalo, stisnemo ročico ventila za dovod vode in počakamo, da voda prične dotekati
- dovajamo vodo, držalo nekoliko spustimo in s ščetko drgnemo po tleh naprej in nazaj
- nato oprano površino osušimo tako, da prekinemo dovod vode in z brisalcem posesamo vodo
- paziti moramo, da količina vode v spodnji posodi ne preseže dovoljene ravni

**Opozorilo: mokra tla so lahko nevarno spolzka!**



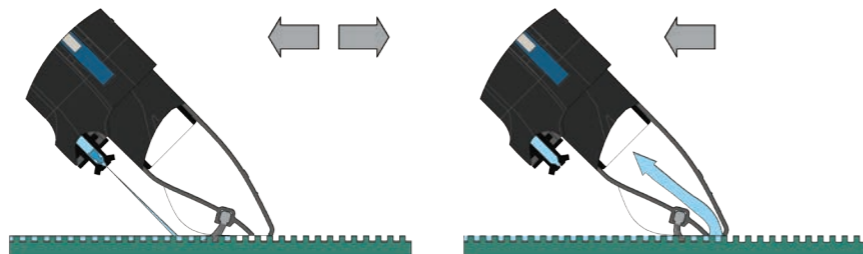
## MOKRO ČIŠČENJE TEKSTILNIH TALNIH OBLOG

- sesalno šobo priključimo na vodno sesalno cev
- vklopimo stikalo, stisnemo ročico ventila za dovod vode in počakamo, da voda prične dotekati
- dovajamo vodo in s ščetko drgnemo po tleh naprej in nazaj, preproge ne namočimo preveč
- nato oprano površino osušimo tako, da prekinemo dovod vode in s sesalno šobo posesamo vodo
- paziti moramo, da količina vode v spodnji posodi ne preseže dovoljene ravni



# MOKRO ČIŠČENJE OBLAZINJENEGA POHIŠTVA

- sesalno šobo priključimo na vodno sesalno cev
- vklopimo stikalo, stisnemo ročico ventila za dovod vode in počakamo, da voda prične dotekati
- dovajamo vodo in s ščetko drgnemo po površini naprej in nazaj, oblazinjenega pohištva ne namočimo preveč
- nato oprano površino osušimo tako, da prekinemo dovod vode in s sesalno šobo posesamo vodo
- paziti moramo, da količina vode v spodnji posodi ne preseže dovoljene ravni



# PRŠENJE

- na ventil priključimo pršilno šobo
- vklopimo stikalo, stisnemo ročico ventila za dovod vode in počakamo, da voda prične dotekati
- po želji lahko navlažimo ali peremo površine
- če spustimo ročico ventila, prekinemo dovod vode in s sesanjem osušimo površino



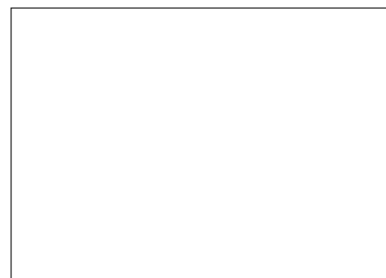
## OPOZORILA

- dovoljena je samo uporaba čistil HYLA; uporaba neustreznih čistil lahko povzroči okvaro sistema HYLA
- ob vsakem dolivanju vode v posodo NIMBUS moramo odлити odvečno umazano vodo iz spodnje posode za vodo, ter jo zopet napolnimo s približno 1 litrom sveže vode
- pribor za mokro čiščenje HYLA je namenjen za uporabo v gospodinjstvu in ni primeren za profesionalno uporabo
- po delu izpraznite posodo za vodo



E EST (D) 0223  
SI EST 0624

## PROIZVODNJA, PRODAJA IN SERVIS



HYLA d.o.o.  
Brnčičeva ulica 47  
1231 LJUBLJANA-ČRNUČE  
Tel: 01 580 07 00  
E-mail: hyla@hyla.si



AIR CLEANERS  
PARTICLES – GAS –  
MICRO-ORGANISMS AND ALLERGENS  
www.marque-nf.com

www.hyla.com  
Vse pravice pridržane.  
Pridržujemo si pravico do sprememb, ki ne  
vplivajo na kakovost izdelka.

